

Leeswijzer

Het stroomschema "Veilig werken met zeecontainers" beschrijft twee processen, namelijk

1. Het beleidsmatige proces (pagina 8).
Dit proces beschrijft hoe het bedrijf omgaat met zeecontainer gerelateerde werkzaamheden. Dit geldt dus voor alle zeecontainers
2. Het operationele proces (pagina 9-14).
Dit proces beschrijft per containerstroom hoe deze stroom afgehandeld dient te worden.

Het protocol kent de volgende categorie-indeling:

De zeecontainers worden ingedeeld als 'veilig' en 'onveilig' op basis van een vooronderzoek. De 'veilige' zeecontainer is categorie C en de 'onveilige' bestaan uit categorie A en B. Dit geeft het volgende overzicht:

- Categorie A: De zeecontainer bevat gevaarlijke gassen en het is bekend om welke gassen het gaat (gecontroleerd risico)
- Categorie B: Het is niet bekend of de zeecontainer gevaarlijke gassen bevat (onbepaald risico).
- Categorie C: De zeecontainer bevat met een hoge mate van waarschijnlijkheid geen gevaarlijke gassen (verwaarloosbaar risico).

Een zeecontainer valt in categorie A als uit eerder meetonderzoek, historie-ladingcombinatie en vervoersdocumenten is vastgesteld welke gevaarlijke stoffen worden aangetroffen.

Een zeecontainers valt in categorie C als aan onderstaande twee voorwaarden is voldaan:

1. In de logistieke keten zijn afspraken gemaakt dat er geen gassen als bestrijdingsmiddelen toegevoegd worden, er geen stoffen gebruikt worden die uitdampen tijdens het transport en er geen chemische reacties plaats kunnen vinden.
2. Bij ontvangst van de zeecontainers bevestigen steekproefsgewijze controles (o.a. containermetingen) dat in de keten geen veranderingen zijn opgetreden en de afspraken nagekomen zijn.

Legende:

Vormen:



Activiteit



Beslismoment



Document (informatie)



Start en afsluiting van een proces

Kleuren:



Blauw: neutraal



Groen: arbeidssituatie met een verwaarloosbaar risico (activiteit)



Rood: onveilige arbeidssituatie (activiteit)



Oranje: er is kans op een mogelijke onveilige arbeidssituatie

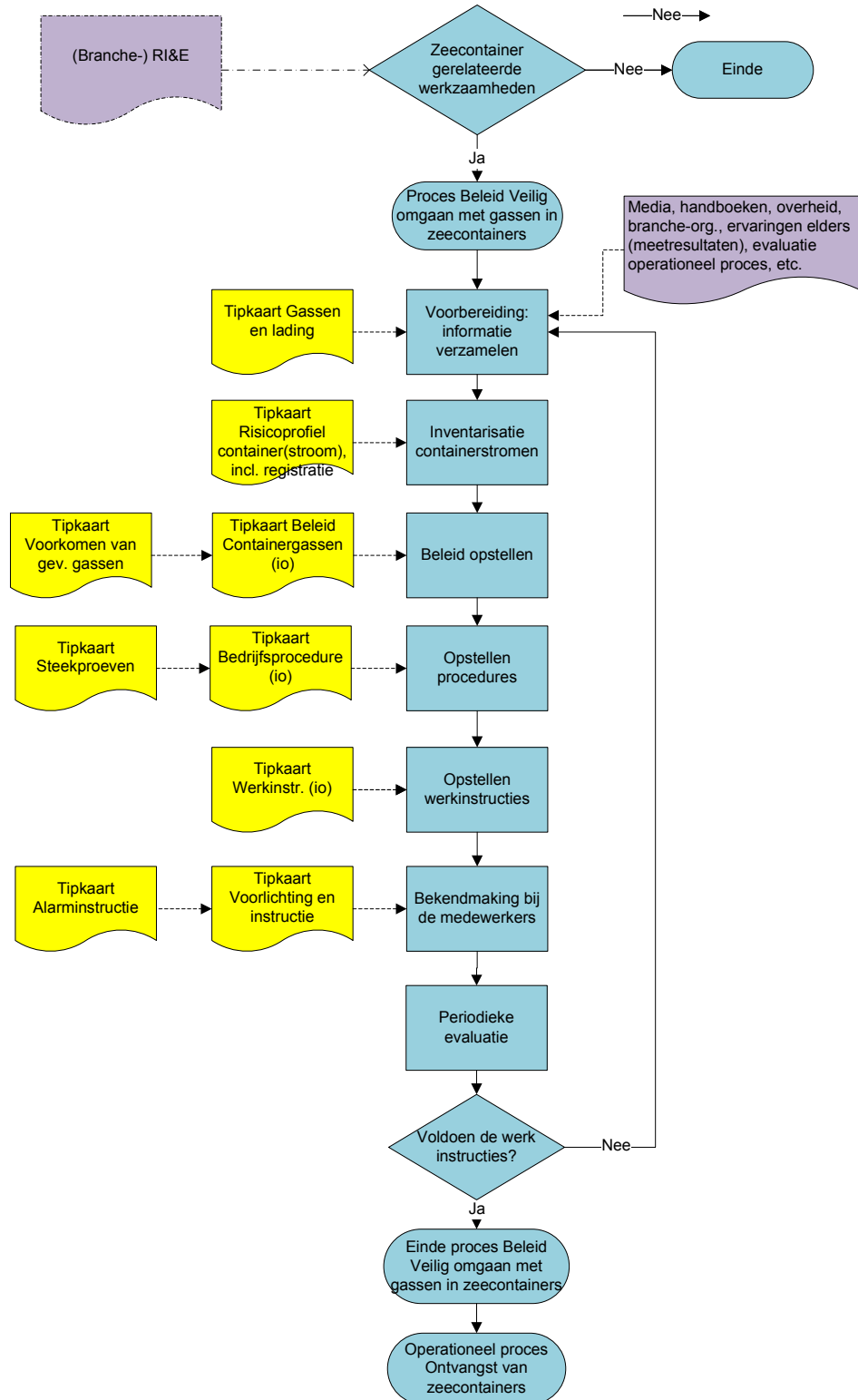


Geel: informatie gerelateerd aan het protocol

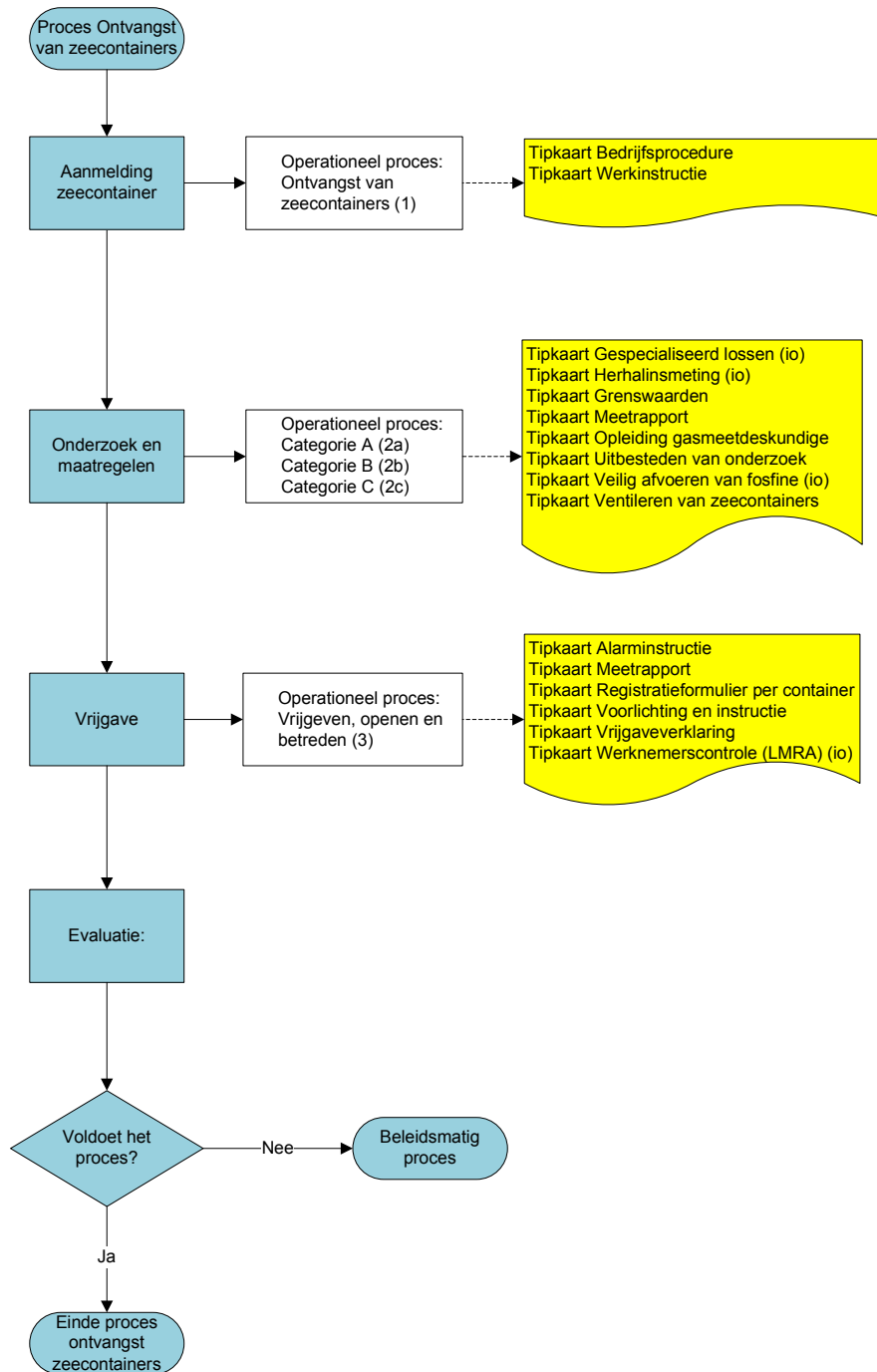


Paars: overige informatie

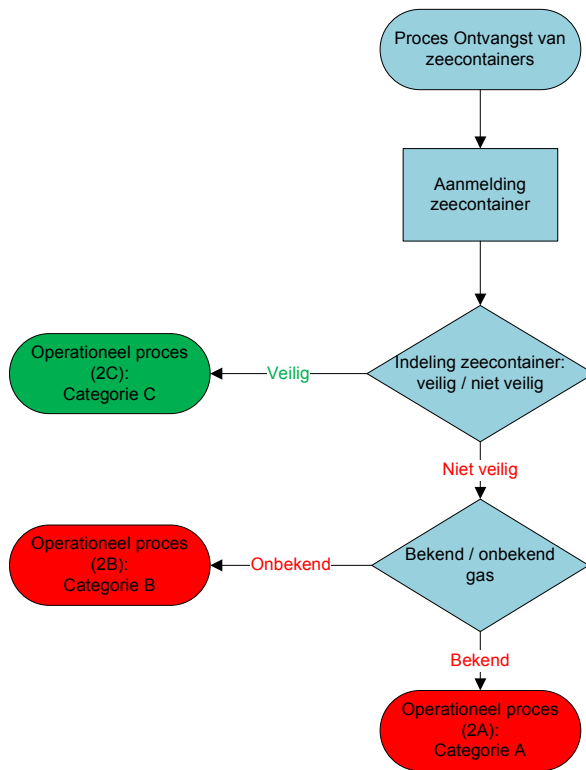
Beleidsmatig proces: veilig werken met zeecontainers



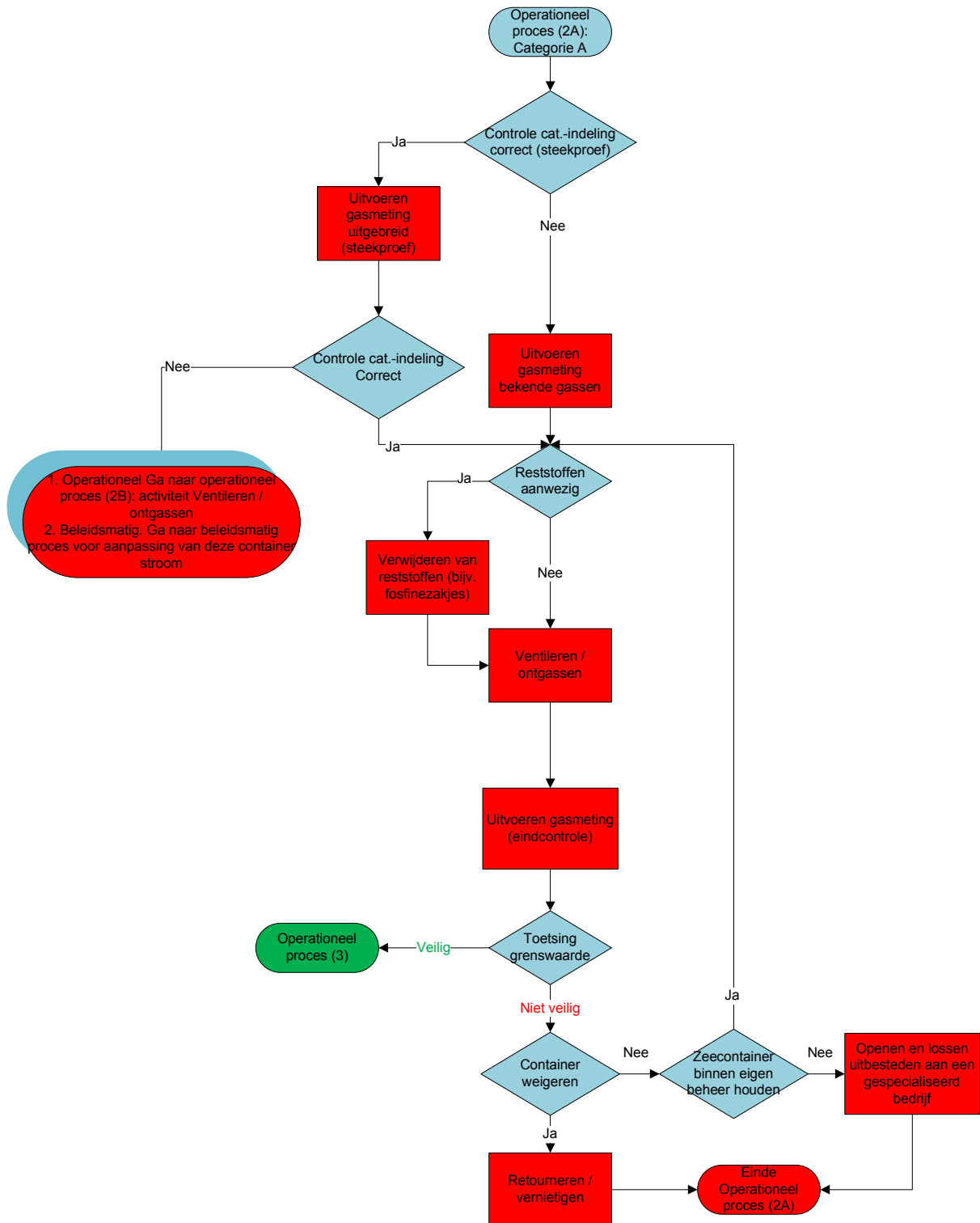
Operationeel proces: ontvangst van zeecontainers (overzicht)



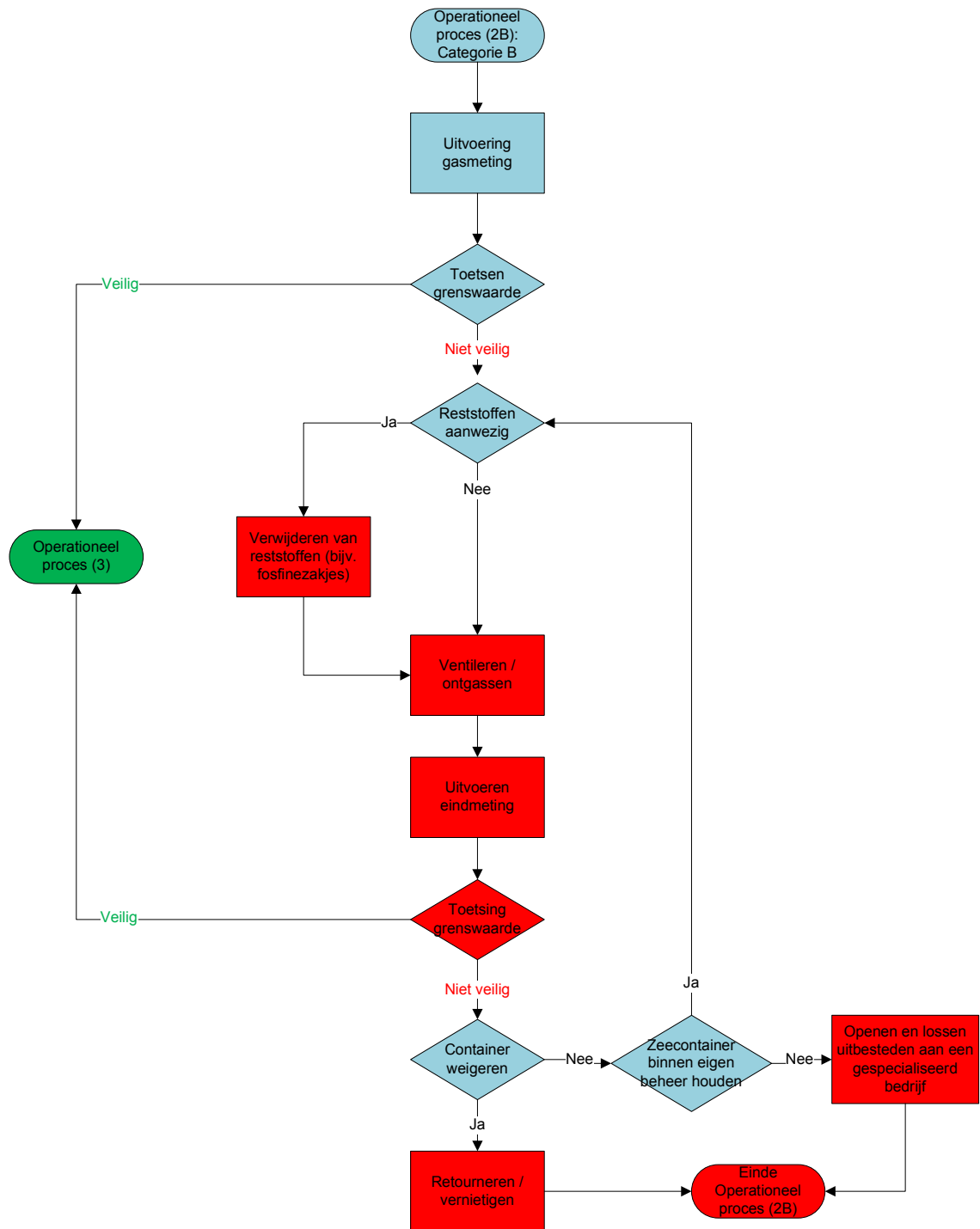
Operationeel proces (1): aanmelding van zeecontainers



Operationeel proces (2A): categorie A zeecontainers



Operationeel proces (2B): categorie B zeecontainers



Operationeel proces (2C): categorie C zeecontainers

